

ERIS

1992

30  
da ANNI

protagonisti  
del successo  
dei giovani



L'intervento formativo si riferisce all'Allegato al D.D.G. n. 2033 del 14/09/2023 - Realizzazione di percorsi di istruzione e formazione professionale (IeFP) Ciclo formativo 2023 - 2026 -Dipartimento Regionale dell'Istruzione, dell'Università e del Diritto allo studio

Eris dal 1992 | ricerca | orientamento | formazione | lavoro

ASSOCIAZIONE  
ERIS  
SCUOLA DI  
FORMAZIONE  
PROFESSIONALE

095 433940

[www.erisformazione.it](http://www.erisformazione.it)



Dopo la scuola media  
fai la scelta giusta...

iscriviti ai nostri corsi

**GRATUITI**





Dopo la scuola media

Fai la scelta giusta... **iscriviti**

**ai nostri corsi**

**GRATUITI**

Dal 1992 l'associazione ERIS è presente con dedizione e passione nel campo della formazione professionale in Sicilia, operando nei settori di Ricerca, Orientamento, Formazione e Lavoro.

L'offerta di Istruzione e Formazione professionale dell'obbligo formativo (IeFP) di ERIS, valida in 29 sedi dislocate in tutta la Regione Sicilia, si rivolge ai giovani dai 13 ai 17 anni in possesso del diploma di scuola media inferiore (scuola secondaria di I grado)

### Struttura, Orientamento e Mission dei nostri corsi

L'orientamento specialistico dell'offerta formativa del nostro Ente garantisce a tutti gli allievi un monte ore di pratica in laboratorio, stage formativi nelle future sedi di lavoro e percorsi di apprendistato presso aziende partner che consentono un'immissione graduale e intelligente nel mondo del Lavoro qualificato e professionale.



L'attività di ricerca dell'Eris ha come oggetto la realtà sociale ed economica nazionale, da cui emergono i fabbisogni formativi che stanno alla base dei percorsi di formazione proposti o commissionati.

#### RICERCA



L'orientamento è parte integrante del processo educativo. Per questo Eris ha attivato interventi come gli "Sportelli Scuola-Lavoro", a favore degli allievi della scuola secondaria di primo grado, per conoscere attitudini e vocazioni degli studenti in ingresso, in itinere e in uscita.

#### ORIENTAMENTO



ERIS svolge attività di formazione dal 1992. Nei quasi 26 anni di attività con corsi finanziati e autofinanziati si è occupata di Obbligo. Formativo, Corsi per adulti, ECM e Formazione mirata all'Inserimento Lavorativo.

#### FORMAZIONE



Eris si occupa di orientamento specialistico, tirocini, placement e apprendistato cercando le soluzioni operative più efficaci per l'inserimento lavorativo. È Agenzia per il lavoro che consente ai giovani di sperimentare percorsi di politiche attive all'interno di rinomate imprese e favorisce l'incontro domanda/offerta di lavoro.

#### LAVORO



*Grazie all'adesione al Programma Europeo per l'Istruzione, la Formazione, la Gioventù e lo Sport Erasmus+ gli allievi Eris possono godere di straordinarie esperienze formative presso destinazioni europee, all'interno di rinomate aziende dei settori di riferimento per stage immersivi di arricchimento per la crescita professionale dei ragazzi.*

*Erasmus+ per la Formazione Professionale consente di migliorare le competenze e ampliare le conoscenze, rafforzando così la qualità dell'apprendimento con attività e iniziative;*

I NOSTRI PERCORSI  
FORMATIVI DI  
OBBLIGO SCOLASTICO



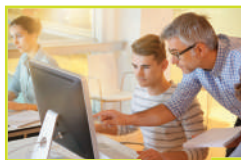
Elettrico



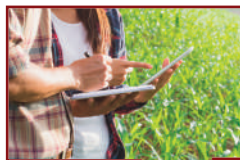
Termo-Idraulica



Animazione



Grafica



Agricolo



Pasticceria



Acconciatura



Estetica



Sala & Bar



Ristorazione



Materiali Lapidari



Saldatura



Materiali Lignei



Informatica



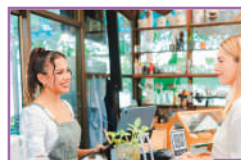
Meccanica



Logistica



Accoglienza



Vendita

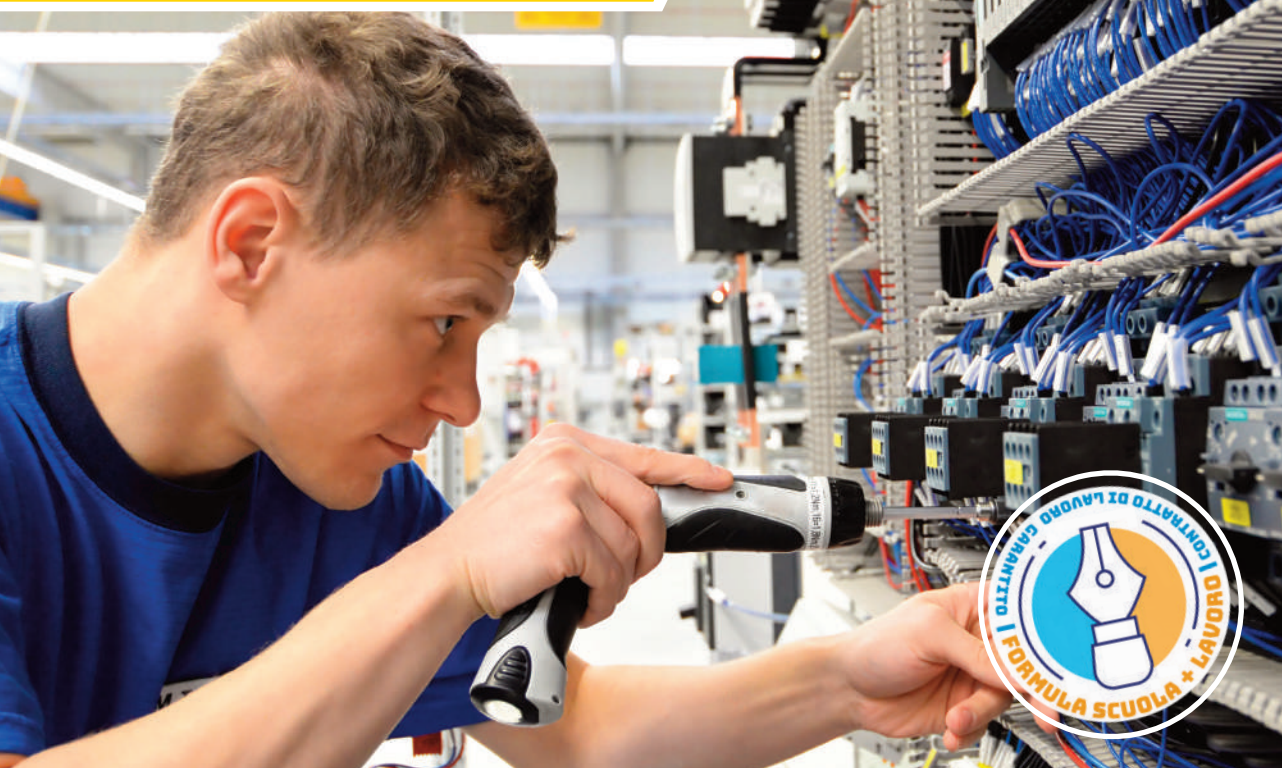
I corsi ERIS erogano l'attività di formazione sulla base di metodologie didattiche che si basano sul sistema ordinario e su quello duale. Il monte orario è di 1056 ore annuali, suddivise nelle seguenti aree formative e assi culturali:



## Scuola + Lavoro = FUTURO

Eris Formazione rappresenta la scelta giusta per il tuo futuro professionale. La grande opportunità rappresentata dall'Apprendistato, a partire dal II anno, permette agli allievi di maturare un contratto di lavoro a tempo indeterminato presso aziende leader del settore. Le collaborazioni commerciali garantiscono agli allievi ERIS un inserimento graduale e intelligente nel mondo del lavoro con tirocini e attività di formazione-lavoro.

Il percorso di Apprendistato duale prevede un piano formativo individuale sottoscritto tra l'Ente, l'impresa e lo studente apprendista, in linea con l'attività curriculare.



## Prima progetta, poi realizza. Esegui operazioni dettagliate in campo elettrico ed elettronico

### FIGURA PROFESSIONALE

#### Operatore Elettrico - Installazione e manutenzione di impianti elettrici civili

L'Operatore Elettrico coordina ed effettua manualmente o mediante l'utilizzo di specifici macchinari i lavori di manutenzione e verifica di impianti elettrici civili. Il suo è un ruolo polivalente nei settori produttivi, in quanto interviene in ambito gestionale e pratico-tecnico. È addetto alla preparazione, installazione, controllo e manutenzione degli impianti elettrici e si occupa della posa delle canalizzazioni, del cablaggio, della preparazione dei quadri elettrici.

### SBOCCHI LAVORATIVI

Con la qualifica professionale di Operatore Elettrico è possibile operare nel campo della fornitura di energia elettrica per conto di enti privati e società di artigiani/operai. Può trovare impiego presso aziende addette alla manutenzione ed installazione di impianti elettrici; alla costruzione di equipaggiamenti elettrici di macchine industriali, gas e impianti di condizionamento.



**+ 600 ORE**

IN AULA E LABORATORIO  
PROFESSIONIZZANTE



**+ 400 ORE DI  
FORMAZIONE**

IMPRESA FORMATIVA SIMULATA  
ALTERNANZA SCUOLA LAVORO  
APPRENDISTATO 1° LIVELLO



**3 ANNI  
QUALIFICA**

**4 ANNI  
DIPLOMA**

# TERMO-IDRAULICA



## Costruisci e ripara impianti, fai valere le tue competenze in fase di collaudo e manutenzione

### FIGURA PROFESSIONALE

#### Operatore Termoidraulico

L'operatore Termoidraulico è la figura preposta a svolgere attività relative alla posa in opera di impianti termici, idraulici, di condizionamento e di apparecchiature idrosanitarie. Possiede competenze nell'installazione, la manutenzione e la riparazione degli impianti. A livello esecutivo, ha il compito di agire nel processo di impiantistica termoidraulica tramite lo sfruttamento degli strumenti, le attrezzature e i macchinari necessari alle diverse fasi di lavorazione; effettua interventi di manutenzione ordinaria e straordinaria in centrali termiche e nei condotti di aerazione di grandi strutture.

### SBOCCHI LAVORATIVI

La qualifica professionale di Operatore Termoidraulico consente di lavorare presso aziende che si occupano di installazione e riparazione di impianti, edifici privati e pubblici. L'operatore termo-idraulico opera, oltretutto, nel collaudo di impianti e presso aziende per la produzione di calore da fonti rinnovabili.



**+ 600** ORE  
IN AULA E LABORATORIO  
PROFESSIONALIZZANTE



**+ 400** ORE DI  
FORMAZIONE  
IMPRESA FORMATIVA SIMULATA  
ALTERNANZA SCUOLA LAVORO  
APPRENDISTATO 1° LIVELLO



**3** ANNI  
QUALIFICA  
**4** ANNI  
DIPLOMA

# ANIMAZIONE



## Inventa, gestisci e progetta eventi di carattere ludico e sportivo

### FIGURA PROFESSIONALE

#### Tecnico dei servizi di animazione turistico-sportiva e del tempo libero

Il Tecnico dei servizi di animazione turistico-sportiva è la figura di riferimento per attività ludico-sportive di ogni fascia di età, individua le risorse con competenze di gestione eventi, progettando e organizzando i servizi di animazione, svago, divertimento e accompagnamento nella fruizione delle attività. Promuove svariate modalità di integrazione, socializzazione e apprendimento e, da un punto di vista sociale, è tenuto a dare l'esempio nell'assunzione di comportamenti corretti in ambito di salute, sicurezza e prevenzione legati alle attività educative e formative.

### SBOCCHI LAVORATIVI

Il Tecnico dei servizi di animazione turistico-sportiva e del tempo libero, può operare in qualità di animatore turistico o istruttore di discipline sportive non agonistiche, occuparsi della gestione di impianti sportivi, organizzazione di attività di svago, manifestazioni sportive e kermesse culturali.



**+ 600 ORE**

IN AULA E LABORATORIO  
PROFESSIONALIZZANTE



**+ 400 ORE DI  
FORMAZIONE**

IMPRESA FORMATIVA SIMULATA  
ALTERNANZA SCUOLA LAVORO  
APPRENDISTATO 1° LIVELLO



**4 ANNI  
DIPLOMA**



## Progetta, crea, impagina e pubblica: prendi il controllo di social & web

### FIGURA PROFESSIONALE

#### Operatore grafico - Ipermediale

È una figura professionale che si occupa della progettazione e della realizzazione di prodotti grafici su supporto cartaceo e digitale.

Impiega software professionali per l'elaborazione e il trattamento delle immagini, per l'impaginazione dei testi, per la realizzazione di animazioni e pagine web. Conosce l'intero processo produttivo del settore, dalla pre stampa al prodotto finito.

Costruisce un prodotto ipermediale graficamente curato in grado di rendere fruibili i contenuti siano essi grafici, fotografici o testuali.

### SBOCCHI LAVORATIVI

Il grafico ipermediale trova impiego presso studi grafici e di comunicazione, centri stampa, case di produzione editoriali e agenzie web. Potrà gestire i social network presso aziende private, curandone testi e grafiche.



**+ 600 ORE**

IN AULA E LABORATORIO  
PROFESSIONALIZZANTE



**+ 400 ORE DI FORMAZIONE**

IMPRESA FORMATIVA SIMULATA  
ALTERNANZA SCUOLA LAVORO  
APPRENDISTATO 1° LIVELLO



**3 ANNI  
QUALIFICA**

**4 ANNI  
DIPLOMA**

# AGRICOLA



## Agricoltura e allevamento: le tue conoscenze, una garanzia di controllo

### FIGURA PROFESSIONALE

#### Operatore agricolo

È il responsabile delle attività di coltivazione arboree ed erbacee e dell'allevamento di animali; segue la produzione zootecnica, le operazioni di vendita di prodotti primari nel rispetto della tutela ambientale. Lavora in autonomia nella coltivazione di piante da semina ed effettua trasformazioni agro-industriali. Utilizza macchinari specifici per l'aratura, la semina, l'innesto e la potatura delle piante. Provvede alla loro salvaguardia mediante il trattamento di antiparassitari.

### SBOCCHI LAVORATIVI

L'Operatore Agricolo opera nel settore dell'agricoltura e dell'allevamento presso aziende agricole, vivaistiche, agro-alimentari e zootecniche. Può collaborare con enti e società collegate con servizi di tutela dell'ambiente e con realtà legate alla salvaguardia del territorio.



**+ 600** ORE

IN AULA E LABORATORIO  
PROFESSIONALIZZANTE



**+ 400** ORE DI  
FORMAZIONE

IMPRESA FORMATIVA SIMULATA  
ALTERNANZA SCUOLA LAVORO  
APPRENDISTATO 1° LIVELLO



**3** ANNI  
QUALIFICA

**4** ANNI  
DIPLOMA



# PASTICCERIA



**Conosci le materie prime, cura la produzione alimentare: preserva la qualità**

## FIGURA PROFESSIONALE

### Operatore della Trasformazione Agroalimentare - Panificatore / Pasticcere

Il Panificatore/Pasticcere realizza prodotti di pasticceria e panificazione. L'uso di corrette metodologie di controllo delle operazioni di trasformazione, conservazione e stoccaggio di prodotti alimentari e garantisce la cura della produzione in ogni settore ristorativo. Si avvale di tecniche innovative di decorazione e realizzazione dolci, torte e paste di zucchero.

## SBOCCHI LAVORATIVI

La qualifica professionale di Operatore della trasformazione Agroalimentare permette l'accesso lavorativo ad aziende e fabbriche agricole, industrie agroalimentari, pasticcerie, panetterie e pizzerie, oltre a ipermercati e discount della grande distribuzione organizzata.



**+ 600 ORE**  
IN AULA E LABORATORIO  
PROFESSIONALIZZANTE



**+ 400 ORE DI FORMAZIONE**  
IMPRESA FORMATIVA SIMULATA  
ALTERNANZA SCUOLA LAVORO  
APPRENDISTATO 1° LIVELLO



**3 ANNI QUALIFICA**  
**4 ANNI DIPLOMA**

# ACCONCIATURA



## Scegli la bellezza, valorizza il tuo stile creativo nei migliori saloni di acconciatura

### FIGURA PROFESSIONALE

#### Operatore del Benessere - Erogazione di trattamenti di acconciatura

È la figura che interviene in modo specializzato nel processo di trattamento dell'aspetto estetico dei capelli.

Si serve di tecniche moderne di colorimetria, taglio, lavaggio e massaggio, per favorire il mantenimento ed il miglioramento del capello. Si adopera, quindi, per le attività di detersione, hair styling e servizi di carattere estetico. Tra le varie competenze acquisite, ha il compito di occuparsi dell'accoglienza, dell'assistenza del cliente per la soddisfazione delle sue aspettative.

### SBOCCHI LAVORATIVI

La qualifica professionale di Operatore del Benessere – Erogazione di trattamenti di acconciatura permette di operare in saloni di bellezza, centri benessere, beauty farm e strutture con servizi dedicati alla cura della bellezza, operando in centri privati o a domicilio.



**+ 600 ORE**

IN AULA E LABORATORIO  
PROFESSIONIZZANTE



**+ 400 ORE DI  
FORMAZIONE**

IMPRESA FORMATIVA SIMULATA  
ALTERNANZA SCUOLA LAVORO  
APPRENDISTATO 1° LIVELLO



**3 ANNI  
QUALIFICA**

**4 ANNI  
DIPLOMA**



## Assicura Bellezza e Salute, il Benessere passa dalle tue mani!

### FIGURA PROFESSIONALE

#### Operatore del Benessere - Erogazione dei servizi di trattamento estetico

È la figura specializzata nei trattamenti di base e avanzati del viso e nella terapia cosmetica del corpo. Esegue pulizia del viso, manicure e pedicure, si avvale di tecniche di epilazione e depilazione, tecniche di massaggio e trattamenti estetici mirati viso/corpo. Applica i principi e i tecnicismi del trucco, lavora per il mantenimento, l'ottimizzazione e la protezione dell'aspetto estetico.

È una risorsa che garantisce la qualità del servizio di accoglienza, cura e benessere del cliente.

### SBOCCHI LAVORATIVI

L'estetista trova realizzazione in centri estetici, beauty farm, beauty center, sale benessere e fitness. Con tale qualifica è possibile, altresì, lavorare in strutture ricettive, centri termali e dermatologici.



**+ 600 ORE**  
IN AULA E LABORATORIO  
PROFESSIONALIZZANTE



**+ 400 ORE DI FORMAZIONE**  
IMPRESA FORMATIVA SIMULATA  
ALTERNANZA SCUOLA LAVORO  
APPRENDISTATO 1° LIVELLO



**3 ANNI QUALIFICA**  
**4 ANNI DIPLOMA**

# SALA & BAR



## Privilegia la qualità e gestisci l'allestimento della sala per banchetti e occasioni speciali

### FIGURA PROFESSIONALE

#### Operatore della Ristorazione - Allestimento sala e somministrazione piatti e bevande

Si tratta di una figura professionale preposta ad allestire una sala per banchetti e cerimonie nel rispetto dei criteri di igiene e massima sicurezza.

Predisporre la sala e i tavoli di servizio, cura l'ordine e la pulizia degli spazi ristorativi, opera al bar, serve vari tipi di bevande, somministra snack, gelati, prodotti di tavola calda, caffetteria e pasticceria; applica tecniche di servizio ai tavoli seguendo i moderni standard aziendali.

### SBOCCHI LAVORATIVI

Grazie alla qualifica di Operatore della Ristorazione: Allestimento sala e somministrazione piatti e bevande, gli allievi potranno inserirsi nel mondo del servizio catering & banqueting, lavorando presso strutture alberghiere, imprese specializzate o ristorazione viaggiante, navi da crociera, aerei o treni.



**+ 600** ORE

IN AULA E LABORATORIO  
PROFESSIONALIZZANTE



**+ 400** ORE DI  
FORMAZIONE

IMPRESA FORMATIVA SIMULATA  
ALTERNANZA SCUOLA LAVORO  
APPRENDISTATO 1° LIVELLO



**3** ANNI  
QUALIFICA

**4** ANNI  
DIPLOMA



## Realizza piatti unici, allestisci i migliori menù e inserisciti nel mondo della Cucina

### FIGURA PROFESSIONALE

#### Operatore della Ristorazione - Preparazione degli Alimenti e allestimento piatti

È la figura indicata per programmare i menù e organizzare il servizio di cucina, affianca il cuoco nella preparazione e nella cottura di piatti di qualunque tipologia.

È sua responsabilità occuparsi della preparazione, lo stoccaggio e la conservazione del cibo, seguendo le indicazioni del cuoco nella porzionatura e nella presentazione del prodotto alimentare. Inoltre, svolge in autonomia il lavoro di preparazione e pulizia delle materie prime.

### SBOCCHI LAVORATIVI

Con la qualifica professionale di Operatore della Ristorazione – Preparazione alimenti e Allestimento piatti, i nostri allievi potranno operare presso strutture ricettive, ristoranti e cucine industriali. In qualità di aiuto cuoco potranno, inoltre, essere impiegati presso alberghi e aziende del settore ristorativo commerciale.



**+ 600** ORE

IN AULA E LABORATORIO  
PROFESSIONALIZZANTE



**+ 400** ORE DI  
FORMAZIONE

IMPRESA FORMATIVA SIMULATA  
ALTERNANZA SCUOLA LAVORO  
APPRENDISTATO 1° LIVELLO



**3** ANNI  
QUALIFICA

**4** ANNI  
DIPLOMA

# MATERIALI LAPIDEI



## Progetta ed esegui: specializzati nella lavorazione creativa della pietra

### FIGURA PROFESSIONALE

#### Operatore alle lavorazioni dei materiali lapidei

È la figura qualificata all'esecuzione di manufatti in pietra da cui si ottengono i prodotti necessari ai diversi impieghi richiesti in edilizia. Interviene nel processo di realizzazione di materiali e prodotti in pietra e marmo, cura la loro realizzazione artistica dalla fase del disegno e progettazione, alla fase dell'effettiva esecuzione, posa e finitura.

Effettua la riquadratura, il taglio, la lucidatura e la levigatura dei materiali lapidei di vario genere intervenendo in fase di montaggio, assemblaggio e posa in opera di qualunque prodotto artigianale lavorato.

### SBOCCHI LAVORATIVI

Con la qualifica di Operatore alle lavorazioni dei materiali lapidei è consentito lo sbocco in aziende del settore marmoreo e lapideo oppure in qualità di progettista specializzato nell'utilizzo di specifici programmi di lavorazione del marmo.



**+ 600 ORE**

IN AULA E LABORATORIO  
PROFESSIONALIZZANTE



**+ 400 ORE DI FORMAZIONE**

IMPRESA FORMATIVA SIMULATA  
ALTERNANZA SCUOLA LAVORO  
APPRENDISTATO 1° LIVELLO



**3 ANNI QUALIFICA**

**4 ANNI DIPLOMA**

# SALDATURA



## Assembla e ripara: mostra le tue competenze in campo metalmeccanico

### FIGURA PROFESSIONALE

#### Operatore meccanico - Saldatura e giunzione dei componenti

Il saldatore è la figura specializzata che si occupa di saldare e/o assemblare insieme le parti che compongono un manufatto, un oggetto o un pezzo meccanico. Si occupa della manutenzione di strumenti e impianti utilizzati in fase di saldatura, ne verifica il funzionamento corretto e ha il controllo della sequenza di lavoro sulla base della scheda tecnica che gli è stata fornita.

### SBOCCHI LAVORATIVI

L'Operatore meccanico/Saldatore ha accesso prioritario nel settore metalmeccanico, metallurgico ed edilizio, ma anche nel campo della saldo-carpenteria e della distribuzione commerciale di macchinari.



**+ 600 ORE**  
IN AULA E LABORATORIO  
PROFESSIONALIZZANTE



**+ 400 ORE DI FORMAZIONE**  
IMPRESA FORMATIVA SIMULATA  
ALTERNANZA SCUOLA LAVORO  
APPRENDISTATO 1° LIVELLO



**3 ANNI QUALIFICA**  
**4 ANNI DIPLOMA**

# MATERIALI LIGNEI



## Dal legno al prodotto finito, realizza lavori esclusivi

### FIGURA PROFESSIONALE

#### Operatore del Legno

L'Operatore del Legno è in grado di realizzare, sulla base di disegni tecnici o modelli, manufatti lignei in pezzi singoli o in serie, allestendo e utilizzando i macchinari più idonei. Possiede competenze che gli consentono di individuare, analizzare e poi sfruttare valori e difetti del legname, per conoscerne la resa e l'idoneità in base alle lavorazioni da effettuare. Svolge attività di realizzazione e assemblaggio di materiale ligneo sia in pezzi singoli sia in serie, dagli elementi di arredo ai serramenti o prodotti di carpenteria.

### SBOCCHI LAVORATIVI

Con la qualifica di Operatore del Legno sarà consentito operare nel campo della progettazione e la produzione di materiali per l'arredamento. Può lavorare in aziende e punti vendita del settore del legno-arredo e dell'interior design.



**+ 600 ORE**

IN AULA E LABORATORIO  
PROFESSIONALIZZANTE



**+ 400 ORE DI  
FORMAZIONE**

IMPRESA FORMATIVA SIMULATA  
ALTERNANZA SCUOLA LAVORO  
APPRENDISTATO 1° LIVELLO



**3 ANNI  
QUALIFICA**

**4 ANNI  
DIPLOMA**





## Configura e gestisci: assumi il controllo di reti e sistemi informatici

### FIGURA PROFESSIONALE

#### Operatore Informatico

Interviene nel processo di sviluppo e gestione di prodotti e servizi di Informatica, occupandosi delle procedure e degli strumenti orientati alle attività di supporto operativo di sistemi e reti.

La sua figura opera negli ambiti dell'installazione, la configurazione e l'utilizzo di hardware e software presenti a supporto della comunicazione digitale e ha la responsabilità della manutenzione ed elaborazione di sistemi, reti, dispositivi e terminali utenti. Sfrutta le risorse web al fine di soddisfare esigenze specifiche del cliente.

### SBOCCHI LAVORATIVI

L'informatico trova impiego in amministrazioni pubbliche e private, aziende di servizi telematici, associazioni e società informatiche, centri di assistenza digitale tecnica o studi di comunicazione.



**+ 600 ORE**  
IN AULA E LABORATORIO  
PROFESSIONALIZZANTE



**+ 400 ORE DI FORMAZIONE**  
IMPRESA FORMATIVA SIMULATA  
ALTERANZA SCUOLA LAVORO  
APPRENDISTATO 1° LIVELLO



**3 ANNI QUALIFICA**  
**4 ANNI DIPLOMA**



## Riconosci il guasto e risolvi il problema: Conosci il mezzo più di chiunque altro

### FIGURA PROFESSIONALE

**Operatore alla riparazione dei veicoli a motore/manutenzione e riparazione delle parti e dei sistemi meccanici ed elettromeccanici**

È la figura incaricata alla riparazione, revisione e manutenzione del mezzo, svolgendo un lavoro di riparazione dei sistemi meccanici ed elettromeccanici sui veicoli. Suo compito è rilevare anomalie di funzionamento dell'autoveicolo e ripristinare il suo corretto funzionamento. Realizza misure e controlli sui sistemi meccanici, elettronici e pneumatici; interventi di stacco e riattacco dei componenti e dei gruppi dell'autoveicolo ed esegue diagnosi di natura meccanica ed elettronica al mezzo.

### SBOCCHI LAVORATIVI

La qualifica professionale di Operatore alla Riparazione dei veicoli a motore, consentirà di operare sia nelle autofficine private sia nelle concessionarie di auto. La sua competenza è richiesta anche in centri di revisione-auto e aziende produttrici di pneumatici.



**+ 600 ORE**  
IN AULA E LABORATORIO  
PROFESSIONALIZZANTE



**+ 400 ORE DI FORMAZIONE**  
IMPRESA FORMATIVA SIMULATA  
ALTERNANZA SCUOLA LAVORO  
APPRENDISTATO 1° LIVELLO



**3 ANNI QUALIFICA**

**4 ANNI DIPLOMA**



## Stoccaggio, trasporto e logistica: la tua autonomia, garanzia a livello esecutivo

### FIGURA PROFESSIONALE

#### Operatore dei sistemi e dei servizi logistici

La figura professionale saprà svolgere esecutivamente, con autonomia e responsabilità limitate, attività relative alla movimentazione, stoccaggio, trasporto e spedizione di merci in sistemi logistici di terra, portuali ed aeroportuali. L'operatore dei sistemi e dei servizi logistici pianifica il lavoro e organizza l'allestimento di attrezzature e strumenti e, nel rispetto delle norme igieniche, di sicurezza e di salvaguardia ambientale, effettua operazioni di stoccaggio e movimentazione delle merci, pianifica e collabora con gli interventi di imballaggio, trasporto e spedizione delle merci e cura la gestione di magazzini, flussi merci e la pertinente documentazione.

### SBOCCHI LAVORATIVI

Conseguendo la qualifica triennale, l'operatore può trovare occupazione nel campo economico-produttivo come personale addetto alla gestione degli stock, impiegato d'ufficio, responsabile dei magazzini, addetto al confezionamento, l'imballaggio o la movimentazione delle merci.



**+ 600** ORE  
IN AULA E LABORATORIO  
PROFESSIONALIZZANTE



**+ 400** ORE DI  
FORMAZIONE  
IMPRESA FORMATIVA SIMULATA  
ALTERNANZA SCUOLA LAVORO  
APPRENDISTATO 1° LIVELLO



**3** ANNI  
QUALIFICA  
**4** ANNI  
DIPLOMA



## La tua competenza, il successo di un'azienda: accogli i turisti e consiglia loro la miglior esperienza

### FIGURA PROFESSIONALE

#### Operatore ai servizi di Promozione e Accoglienza

La qualifica presuppone operatività in strutture turistiche, centri ricettivi, agriturismo, Bed & breakfast, ma anche agenzie di viaggio, sedi di tour operator e navi da crociera. La sua figura è richiesta anche presso uffici/sportelli di enti e associazioni per la promozione e prenotazione di altre attività turistiche. Tale figura è responsabile del processo di erogazione dei servizi di promozione ed accoglienza e si caratterizza per la profonda conoscenza dei punti d'interesse e di attrazione del patrimonio culturale, artistico e paesaggistico del territorio in cui opera.

### SBOCCHI LAVORATIVI

L'Operatore ai servizi di Promozione e Accoglienza stabilisce il primo rapporto con le esigenze del cliente, opera con attività di consulenza e pianificazione e gestisce con autonomia e competenza la comunicazione con la clientela in qualità di addetto alla reception di centri ricettivi, agenzie viaggio o agriturismo.



**+ 600 ORE**

IN AULA E LABORATORIO  
PROFESSIONALIZZANTE



**+ 400 ORE DI  
FORMAZIONE**

IMPRESA FORMATIVA SIMULATA  
ALTERNANZA SCUOLA LAVORO  
APPRENDISTATO 1° LIVELLO



**3 ANNI  
QUALIFICA**

**4 ANNI  
DIPLOMA**

# SERVIZI DI VENDITA



## Assisti il cliente, aiutalo a scegliere: diventa Leader in tema di vendite

### FIGURA PROFESSIONALE

#### Operatore ai Servizi di Vendita

Le competenze acquisite in qualità di Operatore ai servizi di vendita, garantiscono che la figura professionale sia in grado di accogliere ed assistere il cliente, prestando consulenza tecnica sulle specifiche di prodotto; trattare e preparare le merci per la vendita ed il trasporto; gestire i documenti inerenti alla vendita e compilare altre documentazioni interne ed esterne all'attività aziendale. L'operatore controlla inoltre le scorte e cura l'approvvigionamento delle stesse. È di sua pertinenza, inoltre, la gestione amministrativa e l'organizzazione di eventuali iniziative di carattere promozionale.

### SBOCCHI LAVORATIVI

L'operatore ai servizi di vendita può operare come titolare o responsabile di un punto vendita nel settore merceologico o in qualità di venditore in piccole imprese o grande distribuzione organizzata; Può agire in qualità di agente di commercio per aziende private, addetto commerciale o responsabile di reparto.



**+ 600 ORE**  
IN AULA E LABORATORIO  
PROFESSIONALIZZANTE



**+ 400 ORE DI FORMAZIONE**  
IMPRESA FORMATIVA SIMULATA  
ALTERNAZIONE SCUOLA LAVORO  
APPRENDISTATO 1° LIVELLO



**3 ANNI QUALIFICA**  
**4 ANNI DIPLOMA**

# INIZIATIVE ED EVENTI

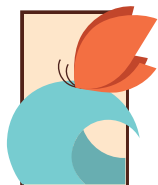
Ad arricchire l'esperienza di crescita e formazione degli allievi che aderiscono al percorso scolastico dell'obbligo, vi sono le innumerevoli iniziative fondate sui principi dell'Etica, l'Educazione ed il Rispetto.

Eris Formazione è infatti attiva nella promozione di attività culturali e sociali che focalizzano la sua attenzione a progetti di sostenibilità ambientale e tutela del territorio, la partecipazione a seminari sulla Legalità e ancora l'esperienza formativa dell'Erasmus+ che consente a molti nostri allievi di respirare un ambiente professionale e internazionale. Testimonianza tangibile del nostro impegno è inoltre documentata dai meeting formativi e le partecipazioni in eventi nazionali di grande portata come Orienta Sicilia, Taurmè, Etna Comics, Fiera Didacta, CosmoProf e molti altri...



# PARTNERSHIP

Le collaborazioni commerciali garantiscono agli allievi ERIS un inserimento graduale e programmato nel mondo del lavoro con tirocini e attività proficue alla formazione-lavoro. L'adesione al progetto di apprendistato prevede un'alternanza aula-azienda che certifica sul campo le competenze acquisite nel percorso di studi e favorisce l'inserimento in impresa dell'allievo grazie alle figure di tutoraggio (aziendale e formativo).



...e molti altri ancora

**SOCIAL ERIS**

INQUADRA IL QR CODE CON LA VIDEOCAMERA DEL TUO TELEFONO

RIMANI IN CONTATTO CON ERIS - SEGUI I NOSTRI CANALI UFFICIALI

Facebook, Instagram, YouTube, Telegram icons

# Le nostre sedi formative

www.erisformazione.it | www.erisacademy.it

## CATANIA Sede Centrale

via Salvatore Paola 14/a  
Sede Centrale Amministrativa  
095 433940  
didattica.ct@erisformazione.it

## CATANIA

viale Bummacaro, 13  
Codice: CTCF10900P  
095 7493927  
didattica.ct@erisformazione.it

## CATANIA

viale San Teodoro, 22  
Codice: CTCF10800V  
095 204050  
didattica.ct@erisformazione.it

## CATANIA

via A. Merlino, 18/A  
Codice: CTCF10300Q  
095 6146209  
didattica.ct@erisformazione.it

## CATANIA

via Plebiscito, 201  
Codice: CTCF11700N  
095 347051  
didattica.ct@erisformazione.it

## CATANIA

Viale Mario Rapisardi, 29  
Codice: -  
095 7265887  
didattica.ct@erisformazione.it

## ACIREALE (CT)

corso Savoia, 117  
Codice: CTCF08300Q  
095 7647876  
acireale@erisformazione.it

## ADRANO (CT)

via Tommaso D'Aquino, 17/19  
via Pasquale Simone Neri, 1  
Codice: CTCF09100P  
095 7690740  
adrano@erisformazione.it

## BIANCAVILLA (CT)

Via Mongibello, 9 - Biancavilla  
Codice:  
095 7690740  
biancavilla@erisformazione.it

## CALTAGIRONE (CT)

via Madonna della Via, 76  
Codice: CTCF08900P  
0933 991942  
caltagirone@erisformazione.it

## CASTIGLIONE DI SICILIA (CT)

S.S. 120, Km194 500, Solicchiata  
Codice:-  
095 433940  
didattica.ct@erisformazione.it

## MISTERBIANCO (CT)

via Nicolosoto, sn  
Codice: CTCF15900Q  
095 2862827  
misterbianco@erisformazione.it

## PATERNÒ (CT)

via Ugo Foscolo, 2 / via Carducci, 2  
Codice: CTCF107003 / CTCF17100A  
095 842571 / 095 856050  
paterno@erisformazione.it

## RIPOSTO (CT)

via Cavour, 133  
Codice: CTCF11800D  
095 939929  
riposto@erisformazione.it

## SCORDIA (CT)

via Vittorio Emanuele, 11  
Codice: CTCF11000V  
095 445925  
scordia@erisformazione.it

## CALTANISSETTA

via Sardegna, 17  
Codice: CLCF046005  
0934 975532  
caltanissetta@erisformazione.it

## GELA (CL)

via Pozzillo, 69  
Codice: CLCF05100L  
0933 829353  
gela@erisformazione.it

## FAVARA (AG)

c.da San Benedetto, sn  
Codice: AGCF071005  
0922 591000 / 095 433940  
didattica.ag@erisformazione.it

## MENFI (AG)

via Santì Bivona, 13  
Codice:  
0925 901214  
didattica.ag@erisformazione.it

## MESSINA

viale Principe Umberto, 89  
Codice: MECF03500G  
090 2403016 / 380 4692479  
didattica.me@erisformazione.it

## SANTA TERESA DI RIVA (ME)

via F.lli Lo Schiavo,74  
Codice: MECF024005  
0942 577014 / 380 4692479  
didattica.me@erisformazione.it

## PALERMO

via Giuseppe Recupero, 18/20  
Codice: PACF11200R  
091 514617  
didattica.pa@erisformazione.it

## PALERMO

via Dei Decollati, 2B  
Codice: PACF24600R  
091 8945188  
didattica.pa@erisformazione.it

## PALERMO

via Giuseppe Savagnone, 1/9  
Codice: PACF26700T  
091 6157579 - 328 0173896  
didattica.pa@erisformazione.it

## PALERMO

via Pitrè, 183 - Boccadifalco  
Codice: -  
091 514617 - 328 0173896  
didattica.pa@erisformazione.it

## SIRACUSA

viale Teocrito, 46  
Codice: SRFC02300D  
0931 24397  
didattica.sr@erisformazione.it

## CARLENTINI (SR)

p.zza F. Crispi, sn / via Etna,186  
Codice: SRFC033004  
095 442319  
carlentini@erisformazione.it

## AGIRA (EN)

via Calvario, 82  
Codice: ENCF02100L  
0935 960563  
enna@erisformazione.it

## LEONFORTE (EN)

via Torretta, 104  
Codice: ENCF038002  
0935 573874  
leonforte@erisformazione.it

## PIAZZA ARMERINA (EN)

via Carcione, 11  
Codice: ENCF02500X  
0935 683703  
parmerina@erisformazione.it

## RAGUSA

via Pier delle Vigne, 14  
Codice: RGCF03900G  
0932 715613  
didattica.rg@erisformazione.it

## MODICA / POZZALLO

SP 66 Sampieri Pozzallo c.da Fondo Longo  
Codice: RGCF044003  
0932 712137  
modica@erisformazione.it

## MARSALA (TP)

via Francesco Gambini, 8  
Codice: TPCF09800X  
0923 24942  
marsala@erisformazione.it

